

概算見積 画像送信方法



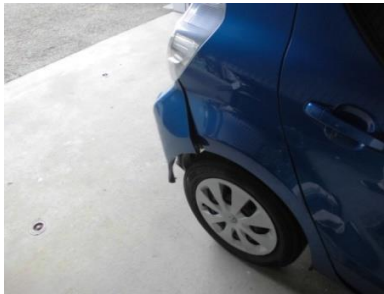
Point1 離れて大きく

離れて撮影してもらえれば、
どのメーカーor車種判断出来ます！



Point2 修理箇所を中心に真正面から

修理箇所を中心に
全体像が分かりやすく撮影お願いします。



Point3 修理箇所をアップで

修理したい箇所に印をしてもらい近づく事で、
修理のお見積りイメージが湧いてきます。



Point4 修理箇所を更にアップで

先ほど撮影していただいた画像より、
更にアップで1枚撮影お願いします。



Point5 角度を変えて1枚

横から透かす様に撮影してもらえれば交換が必要か、
板金修理で修理出来るかを判断できます。



Point6 角度を変えて、アップで1枚

先ほど撮影いただいた画像よりも角度を変えて
アップで1枚撮影お願いします。